

PERU LNG

Consejos Seguros de un Buen Vecino





No retires la
señalización.

1

Estos marcadores
indican la ubicación
aproximada del
gasoducto.



2

No debes plantar
árboles de raíces
profundas cerca
del gasoducto.

Si sospechas de algún
problema en el gasoducto,
llama a un relacionista
comunitario de **PERU LNG.**



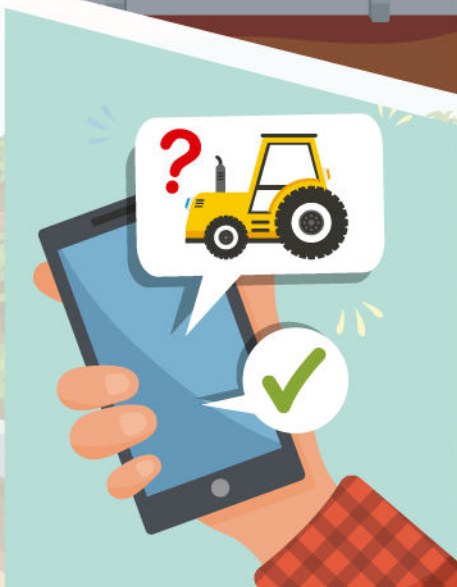
No debes
excavar ni
realizar obras en
áreas cercanas al
gasoducto.

3



Consulta con
PERU LNG antes de
utilizar tractores o
maquinaria pesada
cerca del gasoducto.

4

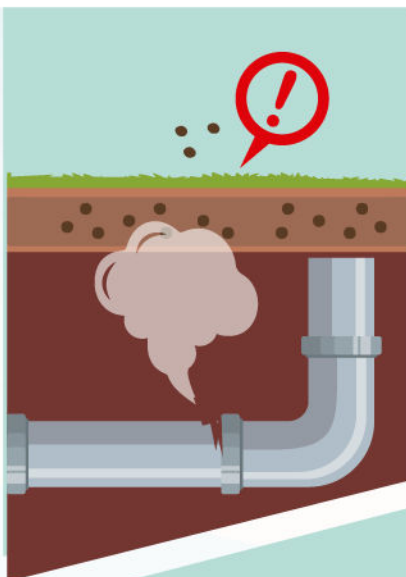


**Llamada gratuita al
0800-70650 o al (01) 707 - 2125**

www.perulng.com

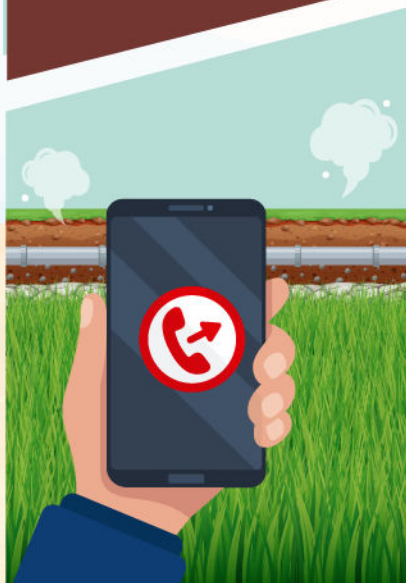
Si escuchas un silbido o ves polvo o burbujas saliendo del suelo cerca del gasoducto, **mantente alerta.**

5



Si sospechas de una fuga de gas natural, aléjate del área y llámanos desde una zona segura (400 metros).

6



Si tienes dudas o consultas, contacta a un relacionista comunitario de **PERU LNG** en cualquier momento.

**Llamada gratuita al
0800-70650 o al (01) 707 - 2125**

www.perulng.com